

ozn.m.	m ²
0.01 Schodiště	16,92
0.02 Výtah osobní	3,11
0.03 Výtah osobní s přepravou exponátů	10,18
0.04 Sklep	111,11
0.05 Sklep	30,79
0.06 Rezerva pro dostavbu galerie	
0.07 Rezerva pro dostavbu galerie	
0.08 Prohlubení pro větrání CHUC	6,38
0.09 Prohlubení výtahu	5,39
0.10 Instalační kanál	14,75
0.11 Sklep	15,38
0.12 Sklep	15,38

- části stavby bez zásahů
- stávající konstrukce - celková obnova
- nové konstrukce železobetonové
- nové konstrukce z vodonepropustného betonu
- nové konstrukce z cihel plných pálených
- nové konstrukce z lehčeného zdiva
- tepelné izolace

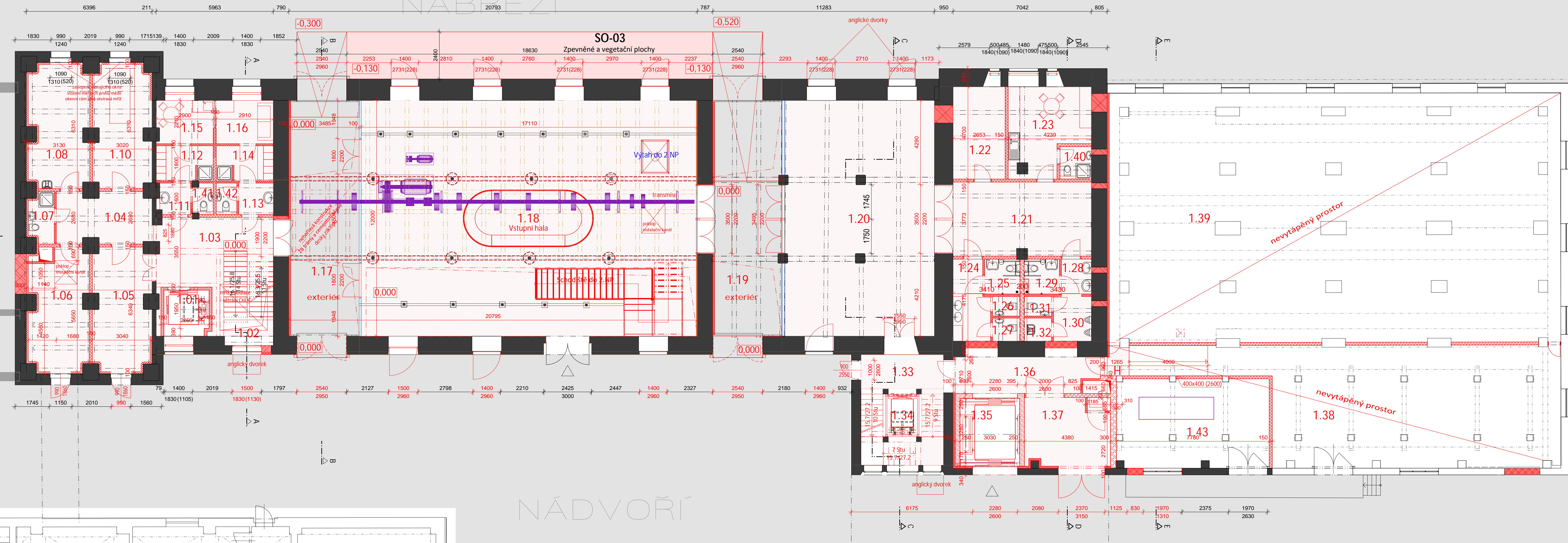
TATO DOKUMENTACE SLOUŽÍ PRO ÚZEMNÍ A STAVEBNÍ ŘÍZENÍ A BEZ DOPORACOVÁNÍ DO STUPNĚ PROVÁDĚČHO PROJEKTU NEMŮŽE BÝT URČENA PRO REALIZACI STAVBY
0,000 = 218,740 m.n.m.

TRANSAT ARCHITEKT
OBNOVA WINTERNITZOVÝCH AUTOMATICKÝCH MLÝNŮ
PRO VÝCHODOČESKOU GALERII V PARDUBICÍCH
VIII. 2018

Půdorys 1. PP - návrh
stupeň: dokumentace pro územní a stavební řízení
investor: Pardubický kraj
zodpovědný projektant: Ing. Petr Všecka, autorizovaný architekt
vypracovali: Ing. P. Všecka, Ing. Robert Václavík, Ing. arch. T. Novotná, Ing. arch. K. Mensík

D.1.1.14

M 1:100



ozn.m.	m2
1.01 Vytah osobni	6,05
1.02 Schodiste	12,23
1.03 Hala	17,40
1.04 Chodba	12,12
1.05 Velin, ostraha	17,42
1.06 Dilna udrzby	17,14
1.07 Zazemi dilny	3,07
1.08 Sklad - uklidova mistnost	18,07
1.10 Strojovna SHZ	10,93
1.11 WC M zamestnanci predsni	2,65
1.12 Satna M zamestnanci + sprcha	4,95
1.13 WC Z zamestnanci predsni	2,81
1.14 Satna Z zamestnanci + sprcha	4,95
1.15 Denni mistnost zamestnanci - propojitelne	6,27
1.16 Denni mistnost zamestnanci - propojitelne	6,14
1.17 Pasaz (exterior)	48,16
1.18 Vstupni hala s prodejem vstupenek a samoobsluznou satnou	195,08
1.19 Pasaz (exterior)	47,37
1.20 Vystavni prostor	90,87
1.21 Hala	26,41
1.22 Odborna pracovna	12,46
1.23 Satna ucinkevich	16,44
1.24 WC Z predsni	7,22
1.25 WC Z imobilni	3,24
1.26 WC Z kabina	1,40
1.27 WC Z kabina	1,65
1.28 WC M predsni	2,76
1.29 WC M imobilni	3,24
1.30 WC M pisoary	4,39
1.31 WC M kabina	1,40
1.32 Uklidova mistnost	1,65
1.33 Schodiste	16,92
1.34 Vytah osobni	3,11
1.35 Vytah osobni s prepravou exponatu	10,18
1.36 Chodba	12,98
1.37 Transportni depozitar	16,70
1.38 Odpadove hospodarstvi, sklad obalu	102,01
1.39 Rezerva pro dostavbu galerie	294,97
1.40 Koupelna ucinkevich	2,54
1.41 WC M zamestnanci kabina	1,42
1.42 WC Z zamestnanci kabina	1,45
1.43 diesel agregat	34,98

- části stavby bez zásahů
- stávající konstrukce - celková obnova
- nové konstrukce železobetonové
- nové konstrukce z cihel plných pálených
- nové konstrukce z lehkého zdiva
- plochy s vnitřním zateplením
- skleněná příčka
- tepelné izolace
- opětlnění stávajících nosných konstrukcí SDK
- a pohledovým plechem dle požadavku PBR

TATO DOKUMENTACE SLOUŽÍ PRO ÚZEMNÍ A STAVEBNÍ ŘÍZENÍ A BEZ DOPRAČOVÁNÍ DO STUPNĚ PROVÁDĚČHO PROJEKTU NEMŮŽE BÝT URČENA PRO REALIZACI STAVBY

0,000 = 218,740 m.n.m.

D.1.1.15

OBNOVA WINTERNITZOVYCH AUTOMATICKYCH MLÝŇŮ
PRO VÝCHODOČESKOU GALERII V PARDUBICÍCH

VIII. 2018

Půdorys 1. NP - návrh

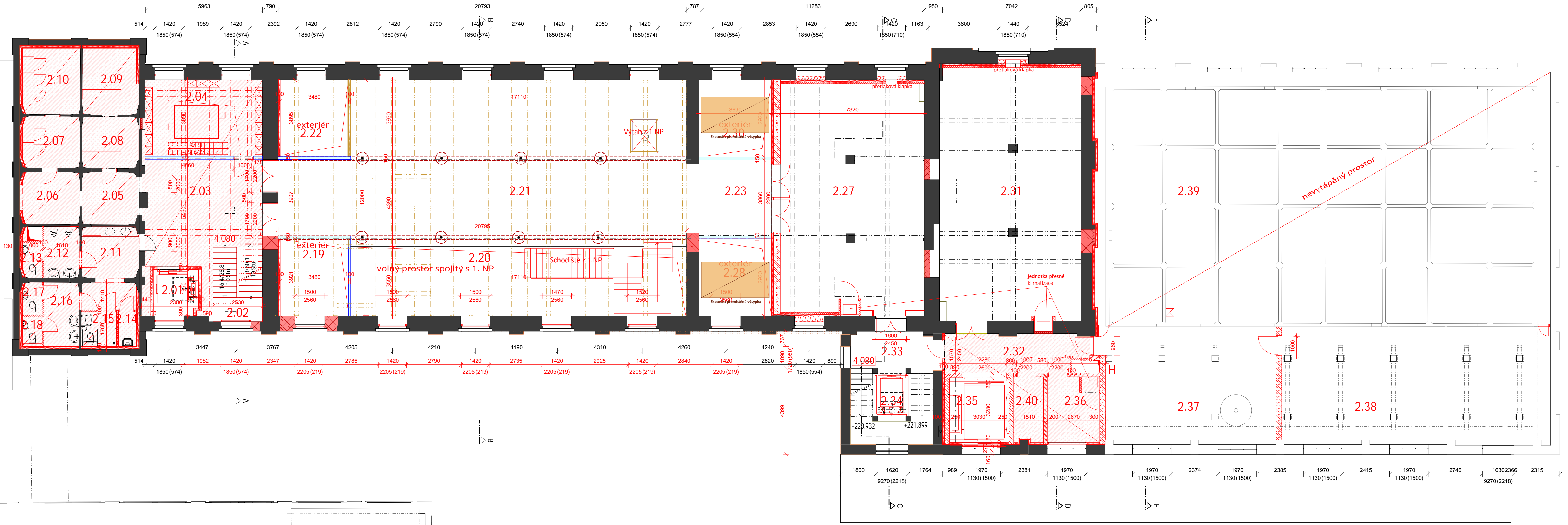
stupeň: dokumentace pro územní a stavební řízení

investor: Pardubický kraj

zodpovědný projektant: Ing. Petr Všecká, autorizovaný architekt

vypracovali: Ing. P. Všecká, Ing. Robert Václavík, Ing. arch. T. Novotná, Ing. arch. K. Menšík

M 1:100



ozn.m.	m2
2.01 Výtah osobní	6,05
2.02 Schodiště	11,07
2.03 Hala	29,36
2.04 Knihovna	23,53
2.05 Předšín	7,49
2.06 Předšín	7,66
2.07 Rozvodna NN	7,60
2.08 Knihovna - sklad	7,45
2.09 Knihovna - sklad	9,46
2.10 Rozvodna NN	8,89
2.11 WC předšín	11,41
2.12 WC M předšín	4,71
2.13 WC M kabina	1,62
2.14 Ukládová komora	1,62
2.15 WC (mobili)	3,17
2.16 WC z předšín	5,83
2.17 WC z kabina	1,61
2.18 WC z kabina	1,50
2.19 Pasáž (exteriér)	
2.20 Vstupní prostory (spojité s 1. NP)	161,46
2.21 Vstupní hala s výstavním prostorem	
2.22 Pasáž (exteriér)	
2.23 Předprostor deponitáře	14,19
2.27 Depozitář	86,92
2.28 Pasáž (exteriér)	
2.30 Pasáž (exteriér)	
2.31 Depozitář	93,76
2.32 Chodba	13,45
2.33 Schodiště	16,92
2.34 Výtah osobní	3,11
2.35 Výtah osobní s přepravou exponátů	10,18
2.36 Depozitář	9,50
2.37 Sklad obalů, mobiliáře apod.	52,85
2.38 Sklad obalů, mobiliáře apod.	82,32
2.39 Rezerva pro dostavbu galerie	294,97
2.40 Strojovna plynového SHZ	6,09

- části stavby bez zásahů
- stávající konstrukce - celková obnova
- nové konstrukce železobetonové
- nové konstrukce z cihel plných pálených
- nové konstrukce z lehčeného zdiva
- plochy s vnitřním zateplením
- sendvičová konstrukce z cementotřískových desek
- skleněná příčka
- tepelné izolace
- opětštění stávajících nosných konstrukcí SDK a pohledovým plechem dle požadavku PBR

TATO DOKUMENTACE SLOUŽÍ PRO ÚZEMNÍ A STAVEBNÍ ŘÍZENÍ A BEZ DOPORUČENÍ DO STUPNĚ PROVÁDĚCÍHO PROJEKTU NEMŮŽE BÝT URČENA PRO REALIZACI STAVBY
0,000 = 218,740 m.n.m.

OBNOVA WINTERIZOVANÝCH AUTOMATICKÝCH MLÝŇŮ
PRO VÝCHODOČESKOU GALERII V PARDUBICÍCH

D.1.1.16

VIII. 2018

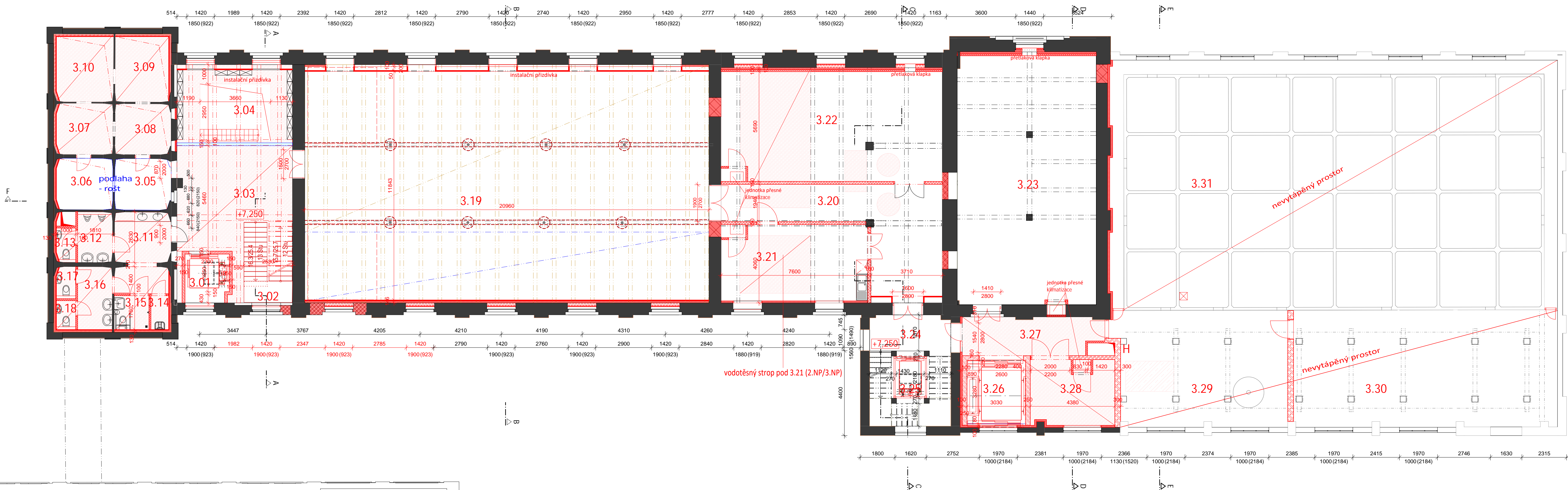
Půdorys 2. NP - návrh

stupeň: dokumentace pro územní a stavební řízení

investor: Pardubický kraj

zodpovědný projektant: Ing. Petr Všecka, autorizovaný architekt

vypracovali: Ing. P. Všecka, Ing. Robert Václavík, Ing. arch. T. Novotná, Ing. arch. K. Menšík



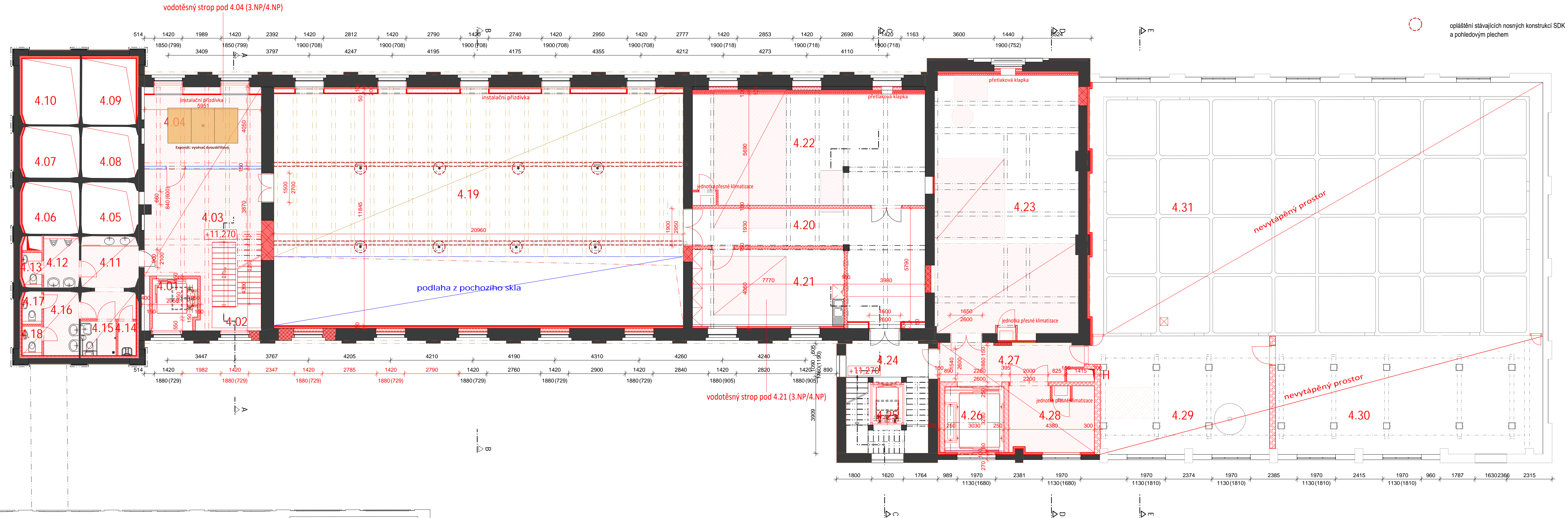
ozn.m.	m2
3.01 Výtah osobní	15,05
3.02 Schodiště	11,07
3.03 Hala	28,80
3.04 Knihožna - ochoz (spojité s 2. NP)	11,47
3.05 Předšín	7,49
3.06 Předšín	7,66
3.07 Výstavní kabinet	7,60
3.08 Výstavní kabinet	7,45
3.09 Výstavní kabinet	9,46
3.10 Výstavní kabinet	9,89
3.11 WC předšín	11,41
3.12 WC M předšín	4,71
3.13 WC M kabina	1,62
3.14 Uklídková komora	1,62
3.15 WC imobilní	3,17
3.16 WC Z předšín	5,83
3.17 WC Z kabina	1,61
3.18 WC Z kabina	1,50
3.19 Výstavní sál	248,04
3.20 Chodba	38,66
3.21 Restaurátorské pracoviště, příprava výstav	30,84
3.22 Depozitář	66,19
3.23 Depozitář	93,33
3.24 Schodiště	15,92
3.25 Výtah osobní	3,11
3.26 Výtah osobní s přepravou exponátů	11,00
3.27 Chodba	13,45
3.28 Depozitář	16,34
3.29 Sklad obalů, mobiliáře apod.	59,85
3.30 Sklad obalů, mobiliáře apod.	82,32
3.31 Rezerva pro dostavbu galerie	294,97

- části stavby bez zásahů
- stávající konstrukce - celková obnova
- nové konstrukce železobetonové
- nové konstrukce z cihel plných pálených
- nové konstrukce z lehčeného zdiva
- plochy s vnitřním zateplením
- skleněná příčka
- tepelné izolace
- opětštění stávajících nosných konstrukcí SDK a pohledovým plechem dle požadavku PBR

TATO DOKUMENTACE SLOŽÍ PRO ÚZEMNÍ A STAVEBNÍ ŘÍZENÍ A BEZ DOPORACOVÁNÍ DO STUPNĚ PROVÁDĚCÍHO PROJEKTU NEMŮŽE BÝT URČENA PRO REALIZACI STAVBY
0,000 = 218,740 m.n.m.

TRANSAT
ARCHITEKTURA
OBNOVA WINTERNITZOVYCH AUTOMATICKYCH MLÝŇŮ
PRO VÝCHODOČESKOU GALERII V PARDUBICÍCH

D.1.1.17
VIII. 2018
Půdorys 3. NP - návrh
M 1:100
stupeň: dokumentace pro územní a stavební řízení
investor: Pardubický kraj
zodpovědný projektant: Ing. Petr Všecký, autorizovaný architekt
vypracovali: Ing. P. Všecký, Ing. Robert Václavík, Ing. arch. T. Novotná, Ing. arch. K. Menšík



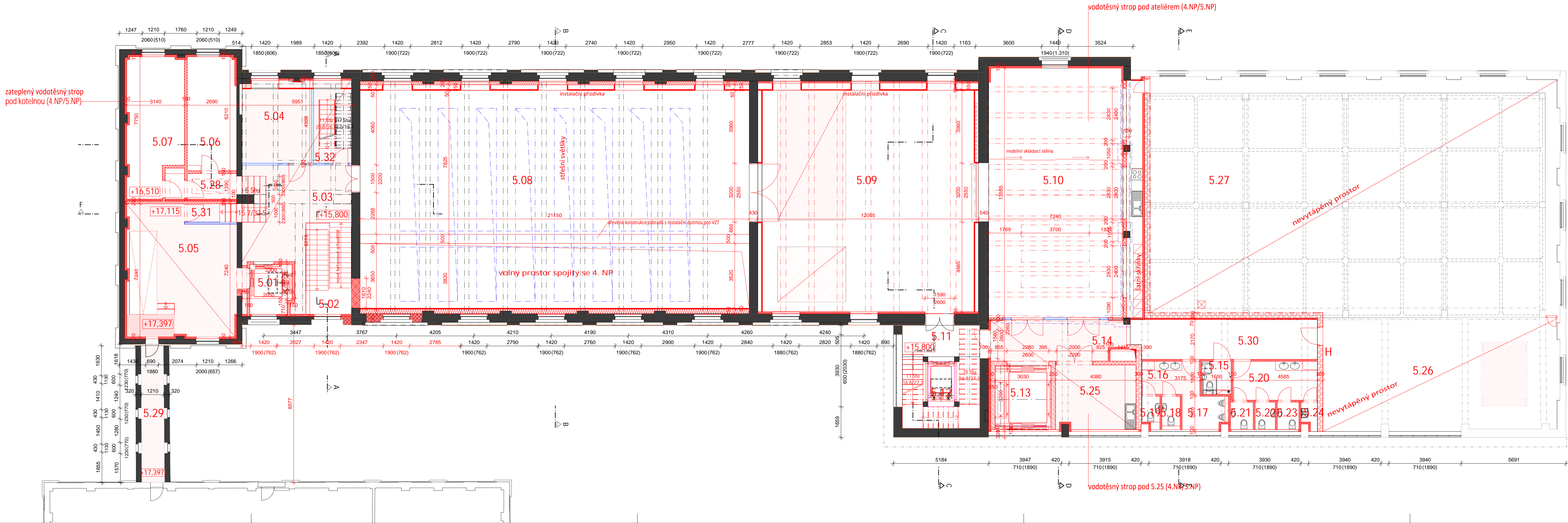
ozn.m.	m2
4.01 Výtah osobní	6,05
4.02 Schodiště	12,23
4.03 Hala	29,39
4.04 Výstavní prostor	21,85
4.05 Předstř (spojitá s 3. NP)	7,49
4.06 Předstř (spojitá s 3. NP)	7,66
4.07 Výstavní kabinet (spojitý s 3. NP)	7,60
4.08 Výstavní kabinet (spojitý s 3. NP)	7,45
4.09 Výstavní kabinet (spojitý s 3. NP)	9,46
4.10 Výstavní kabinet (spojitý s 3. NP)	9,89
4.11 WC předstř	11,41
4.12 WC M předstř	4,71
4.13 WC M kabina	1,62
4.14 Uklídková komora	1,62
4.15 WC imobilní	3,17
4.16 WC Z předstř	5,83
4.17 WC Z kabina	1,61
4.18 WC Z kabina	1,50
4.19 Výstavní sál	248,04
4.20 Chodba	38,06
4.21 Odborná pracovna	31,51
4.22 Depozitář	68,74
4.23 Depozitář	97,48
4.24 Schodiště	16,92
4.25 Výtah osobní	3,11
4.26 Výtah osobní s přepravou exponátů	10,18
4.27 Chodba	12,99
4.28 Depozitář	16,34
4.29 Sklad obalů, mobiláře apod.	52,85
4.30 Sklad obalů, mobiláře apod.	82,32
4.31 Rezerva pro dostavbu galerie	294,97

- části stavby bez zásahů
- stávající konstrukce - celková obnova
- nové konstrukce železobetonové
- nové konstrukce z cihel plných pálených
- nové konstrukce z lehčeného zdiva
- plochy s vnitřním zateplením
- skleněná příčka
- tepelné izolace

TATO DOKUMENTACE SLOUŽÍ PRO ÚZEMNÍ A STAVEBNÍ ŘÍZENÍ A BEZ DOPORACOVÁNÍ DO STUPNĚ PROVÁDĚCÍHO PROJEKTU NEMŮŽE BÝT URČENA PRO REALIZACI STAVBY
0,000 = 218,740 m.n.m.

TRANSAT
ARCHITEKTURA
OBNOVA WINTERNIZOVÝCH AUTOMATICKÝCH MLÝŇŮ
PRO VÝCHODOČESKOU GALERII V PARDUBICÍCH

D.1.1.18
VIII. 2018
Půdorys 4. NP - návrh
M 1:100
stupeň: dokumentace pro územní a stavební řízení
investor: Pardubický kraj
zodpovědný projektant: Ing. Petr Všecka, autorizovaný architekt
vypracovali: Ing. P. Všecka, Ing. Robert Václavík, Ing. arch. T. Novotná, Ing. arch. K. Menšík



ozn. m.	m2
5.01 Výtah osobní	6,05
5.02 Schodiště	12,23
5.03 Hala	30,02
5.04 Respirium	15,2
5.05 Respirium	39,73
5.06 Technická místnost (elektrické topení, serverovna, ústředny)	16,48
5.07 Kotelna plynová, strojovna topení	24,33
5.08 Výstavní sál - krátkodobé výstavy	165,52
5.09 Výstavní a společenský sál	138,53
5.10 Ateliér pro školní děti, edukační prostor	130,87
5.11 Schodiště	16,92
5.12 Výtah osobní	3,11
5.13 Výtah osobní s přepravou exponátů	10,18
5.14 Chodba	15,58
5.15 WC imobilní	2,88
5.16 WC M předškolní	5,71
5.17 WC M pisárny	4,1
5.18 WC M kabina	1,88
5.19 WC M kabina	1,71
5.20 WC Z předškolní	10,00
5.21 WC Z kabina	1,97
5.22 WC Z kabina	1,65
5.23 WC Z kabina	1,65
5.24 Ukulidová komora	1,27
5.25 Základní síla	16,76
5.26 Sklad obalů, mobilizace apod.	76,99
5.27 Rezerva pro dostavbu galerie	284,98
5.28 Chodba	4,00
5.29 Spojovací most	9,19
5.30 Chodba	21,36
5.31 Chodba	2,68
5.32 Schodiště do strojovny	8,32

- části stavby bez zásahů
- stávající konstrukce - celková obnova
- nové konstrukce železobetonové
- nové konstrukce z cihel plných pálených
- nové konstrukce z lehčeného zdiva
- plochy s vnitřním zateplením
- dřevěná konstrukce zábradlí s instalační dutinou (vedení sítí)
- skleněná příčka
- tepelné izolace

TATO DOKUMENTACE SLOUŽÍ PRO ÚZEMNÍ A STAVEBNÍ ŘÍZENÍ A BEZ DOPORACOVÁNÍ DO STUPNĚ PROVÁDĚCÍHO PROJEKTU NEMŮŽE BÝT URČENA PRO REALIZACI STAVBY
0,000 = 218,740 m.n.m.

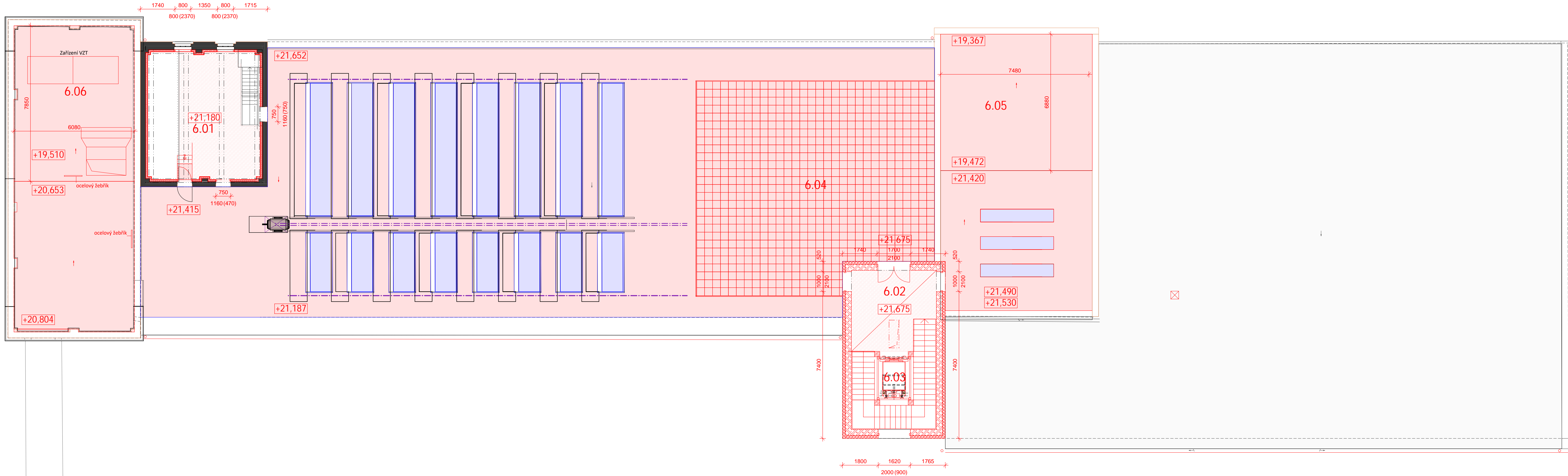
OBNOVA WINTERNITZOVYCH AUTOMATICKYCH MLÝNŮ
PRO VÝCHODOČESKOU GALERII V PARDUBICÍCH

D.1.1.19
VIII. 2018

Půdorys 5. NP - návrh
M 1:100

stupeň: dokumentace pro územní a stavební řízení
investor: Pardubický kraj
zodpovědný projektant: Ing. Petr Všecká, autorizovaný architekt
vypracovali: Ing. P. Všecká, Ing. Robert Václavík, Ing. arch. T. Novotná, Ing. arch. K. Mensík

6. NP - STŘECHA



ozn.m		m2
6.01	Strojovna VZT	37,02
6.02	Schodiště	32,27
6.03	Výťah osobní	3,11
6.04	Střešní terasa - vyhlídka	121,5
6.05	VZT	47,61
6.06	VZT	52,62

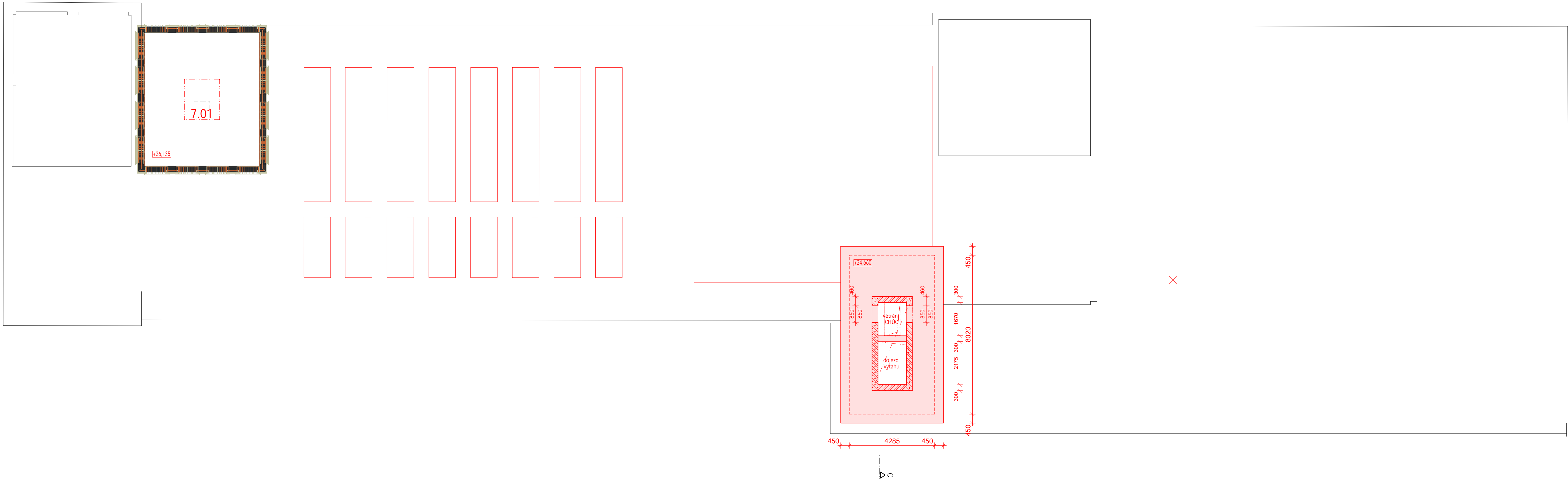
- části stavby bez zásahů
- stávající konstrukce - celková obnova
- nové konstrukce železobetonové
- nové konstrukce z cihel plných pálených
- nové konstrukce z lehčeného zdiva
- nové souvrství střechy
- střešní světlíky
- skleněná příčka
- tepelné izolace

TATO DOKUMENTACE SLOUŽÍ PRO ÚZEMNÍ A STAVEBNÍ ŘÍZENÍ A BEZ DOPRAČOVÁNÍ DO STUPNĚ PROVÁDĚČÍHO PROJEKTU NEMŮŽE BÝT URČENA PRO REALIZACI STAVBY
0,000 = 218,740 m.n.m.

TRANSAT ARCHITEKT
OBNOVA WINTERNITZOVÝCH AUTOMATICKÝCH MLÝŇŮ
PRO VÝCHODOČESKOU GALERII V PARDUBICÍCH
D.1.1.20
VIII.2018

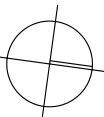
Půdorys 6. NP - návrh
stupeň: dokumentace pro územní a stavební řízení
investor: Pardubický kraj
zodpovědný projektant: Ing. Petr Všecký, autorizovaný architekt
vypracovali: Ing. P. Všecký, Ing. Robert Václavík, Ing. arch. T. Novotná, Ing. arch. K. Menšík
M 1:100

7. NP - STŘECHA



7.01 Zásobník vody pro SHZ

nové souvrství střechy



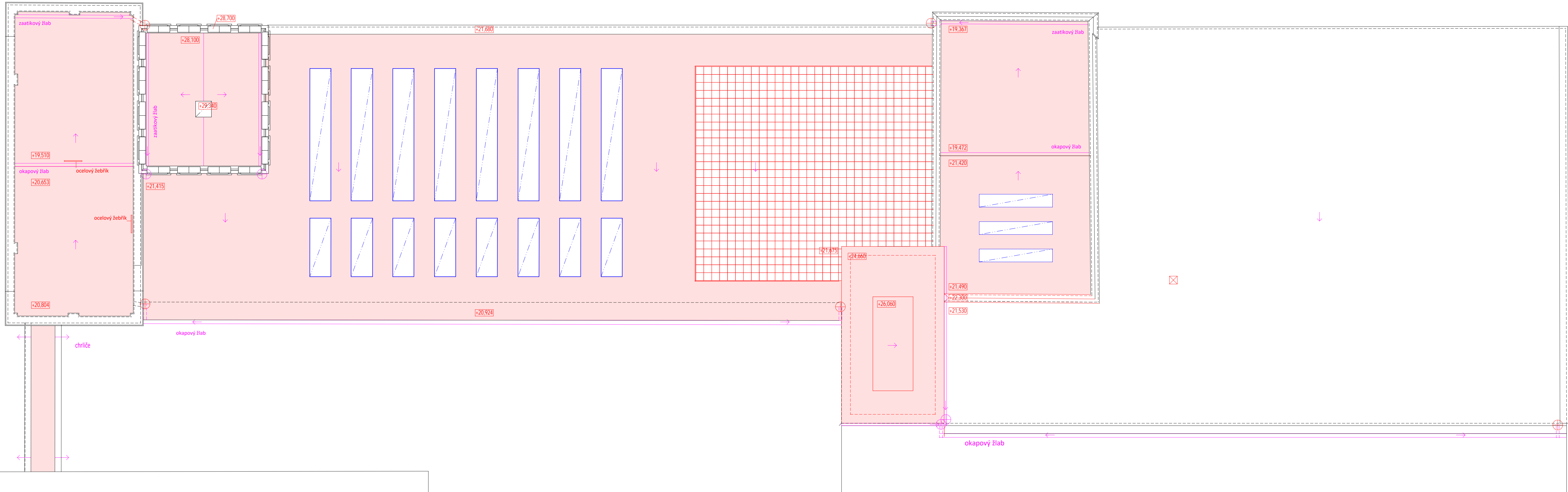
TATO DOKUMENTACE SLOUŽÍ PRO ÚZEMNÍ A STAVEBNÍ ŘÍZENÍ A BEZ DOPRAOVÁNÍ DO STUPNĚ
PROVÁDĚČÍHO PROJEKTU NEMŮŽE BÝT URČENA PRO REALIZACI STAVBY
0,000 = 218,740 m.n.m.

TRANSAT
ARCHITEKT
OBNOVA WINTERNITZOVÝCH AUTOMATICKÝCH MLÝŇŮ
PRO VÝCHODOČESKOU GALERII V PARDUBICÍCH

D.1.1.21
VIII.2018

Půdorys 7. NP - návrh
stupeň: dokumentace pro územní a stavební řízení
investor: Pardubický kraj
zodpovědný projektant: Ing. Petr Všecká, autorizovaný architekt
vypracovali: Ing. P. Všecká, Ing. Robert Václavík, Ing. arch. T. Novotná, Ing. arch. K. Menšík

STŘECHA



- části stavby bez zásahů
- stávající konstrukce - celková obnova
- nové konstrukce železobetonové
- nové konstrukce z cihel plných pálených
- nové konstrukce z lehčeného zdiva
- nové souvrství střechy
- střešní světlíky
- skleněná příčka
- tepelné izolace

TATO DOKUMENTACE SLOUŽÍ PRO ÚZEMNÍ A STAVEBNÍ ŘÍZENÍ A BEZ DOPRAOVÁNÍ DO STUPNĚ PROVÁDĚCÍHO PROJEKTU NEMŮŽE BÝT URČENA PRO REALIZACI STAVBY

TRANSAT

ARCHITEKT

OBNOVA WINTERNITZOVÝCH AUTOMATICKÝCH MLÝNŮ
PRO VÝCHODOČESKOU GALERII V PARDUBICÍCH

D.1.1.22

VIII. 2018

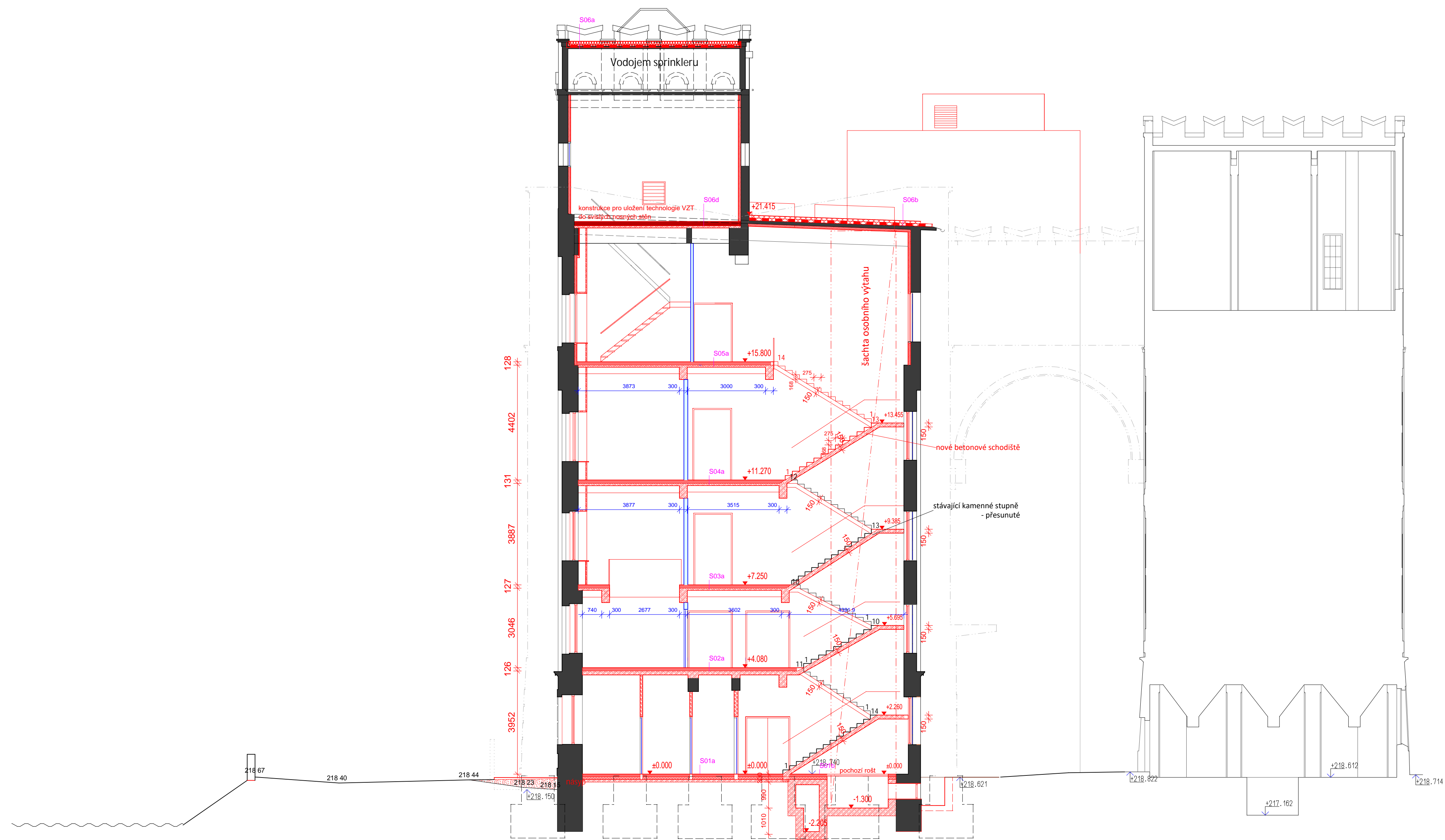
Půdorys střechy

stupeň: dokumentace pro územní a stavební řízení

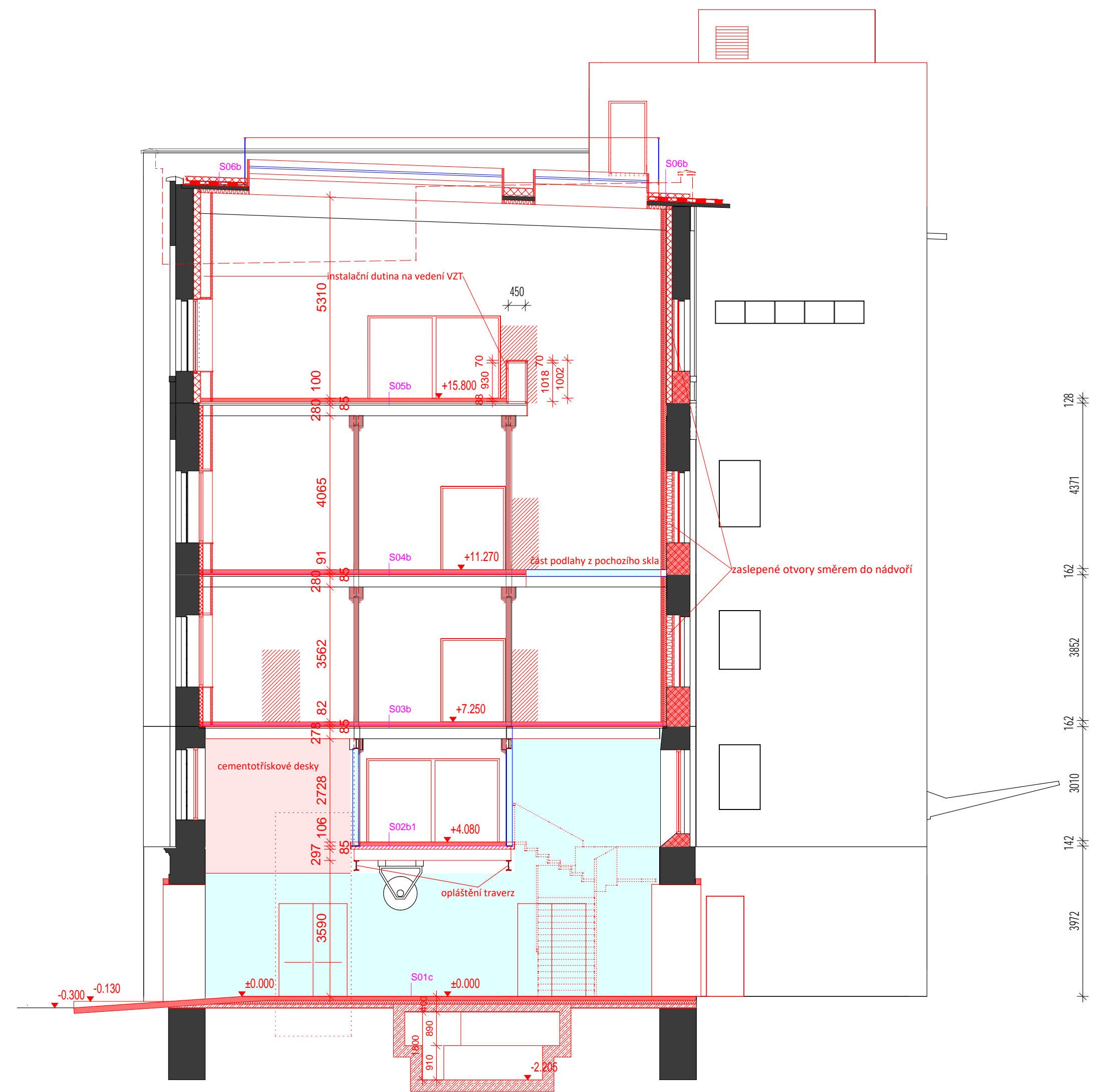
investor: Pardubický kraj

zodpovědný projektant: Ing. Petr Všecká, autorizovaný architekt

vypracovali: Ing. P. Všecká, Ing. Robert Václavík, Ing. arch. T. Novotná, Ing. arch. K. Menšík



ŘEZ PŘÍČNÝ A



ŘEZ PŘÍČNÝ B

ŘEZY PŘÍČNÉ

- části stavby bez zásahů
- stávající konstrukce - celková obnova
- nové konstrukce železobetonové
- nové konstrukce z cihel plných pálených
- nové konstrukce z lehčeného zdiva
- plochy s vnitřním zateplením
- skleněná příčka
- nová skladba podlahy tepelné izolace
- oplaštění stávajících nosných konstrukcí SDK a pohledovým plechem na požární odolnost dle PBR

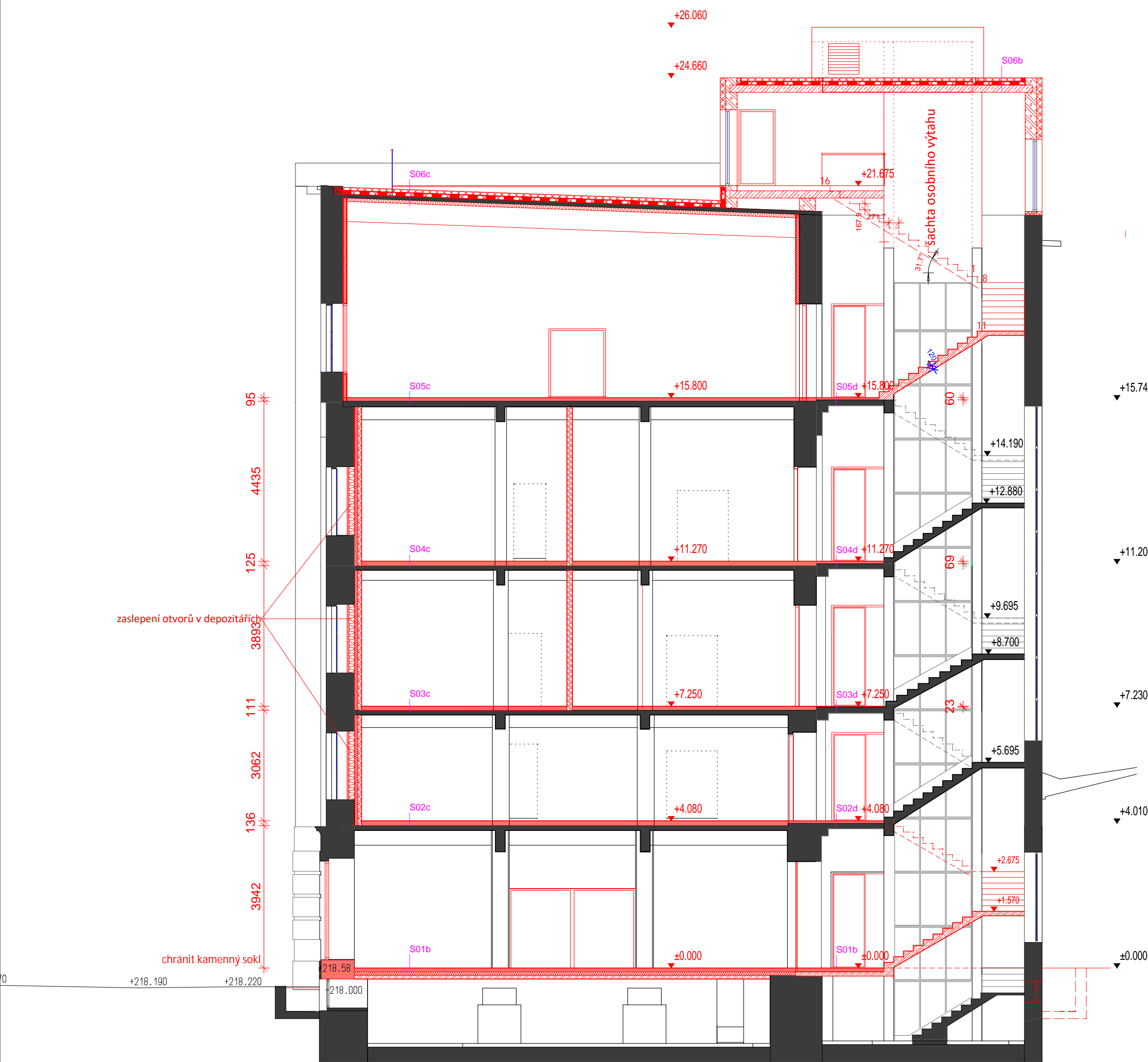
TATO DOKUMENTACE SLOUŽÍ PRO ÚZEMNÍ A STAVEBNÍ ŘÍZENÍ A BEZ DOPRAČOVÁNÍ DO STUPNĚ PROVÁDĚCÍHO PROJEKTU NEMŮŽE BÝT URČENA PRO REALIZACI STAVBY
0,000 = 218,740 m.n.m.

TRANSAT
ARCHITECTS
OBNOVA WINTERIZOVÝCH AUTOMATICKÝCH MLŮN
PRO VÝCHODOČESKOU GALERII V PARDUBICÍCH
VIII.2018

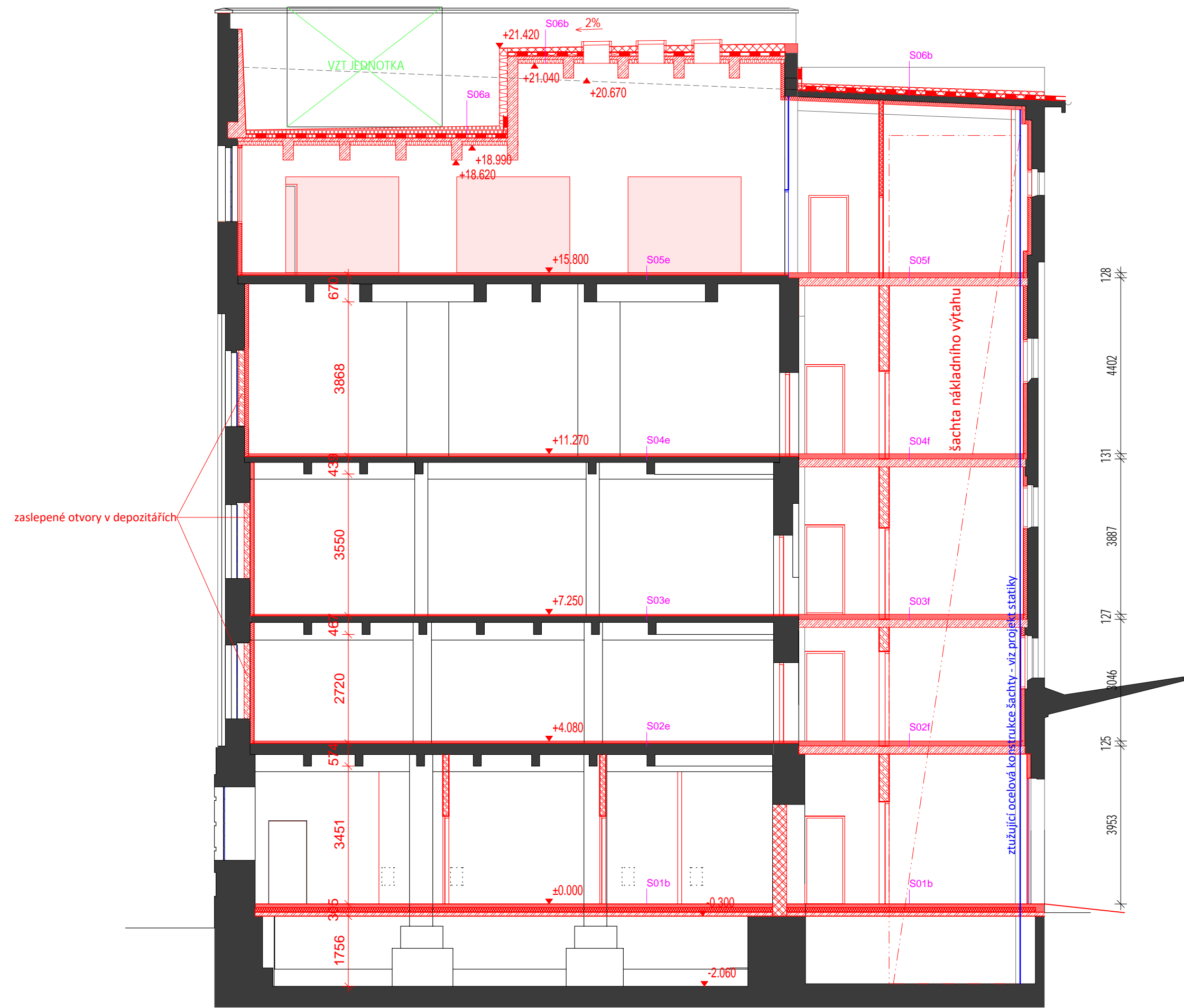
Řezy příčné - návrh
stupeň: dokumentace pro územní a stavební řízení
investor: Pardubický kraj
zodpovědný projektant: Ing. Petr Všecký, autorizovaný architekt
vypracovali: Ing. P. Všecký, Ing. Robert Václavík, Ing. arch. T. Novotná, Ing. arch. K. Menšík

D.1.1.23

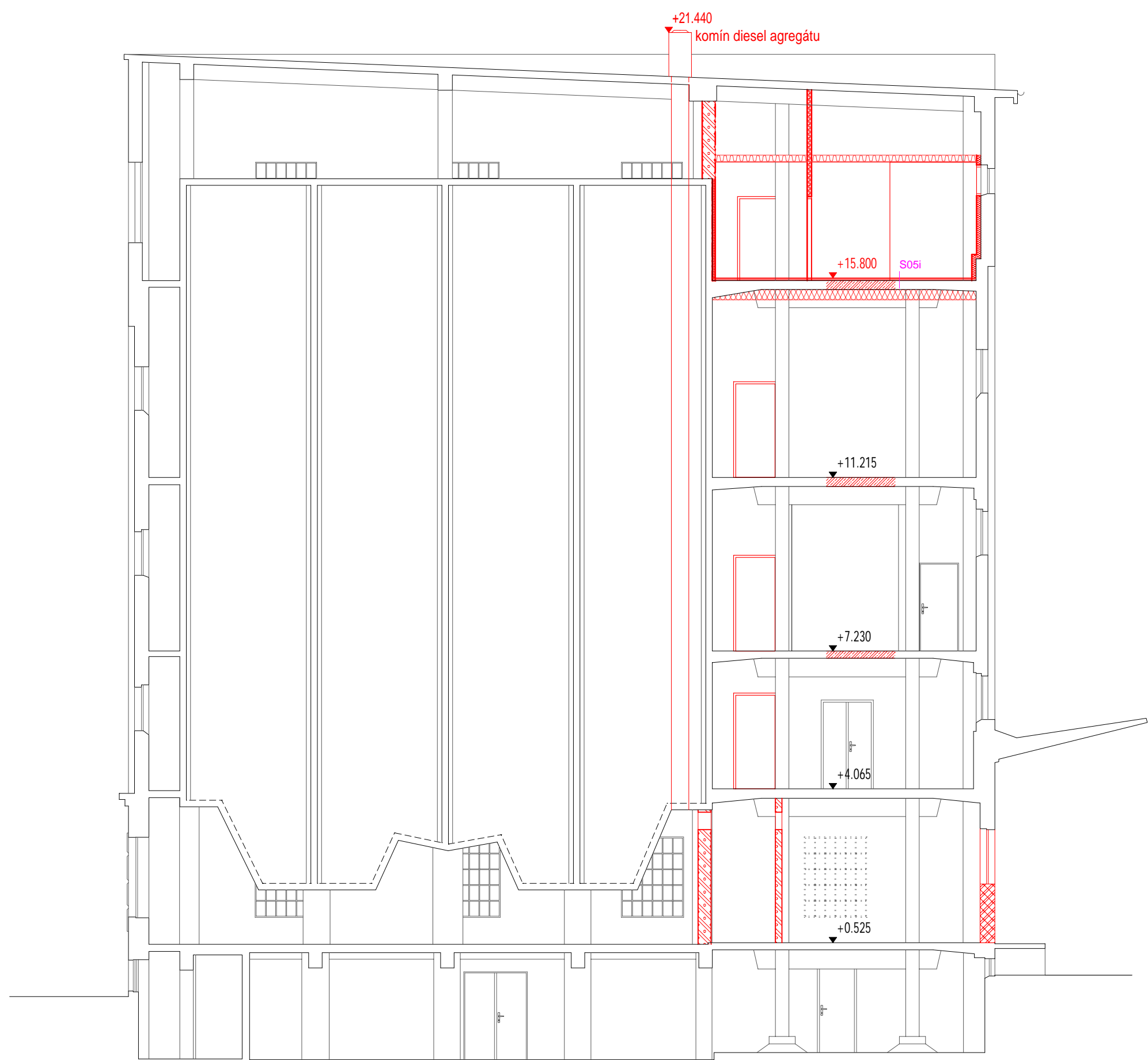
M 1:100



ŘEZ PŘÍČNÝ C



ŘEZ PŘÍČNÝ D



ŘEZ PŘÍČNÝ E

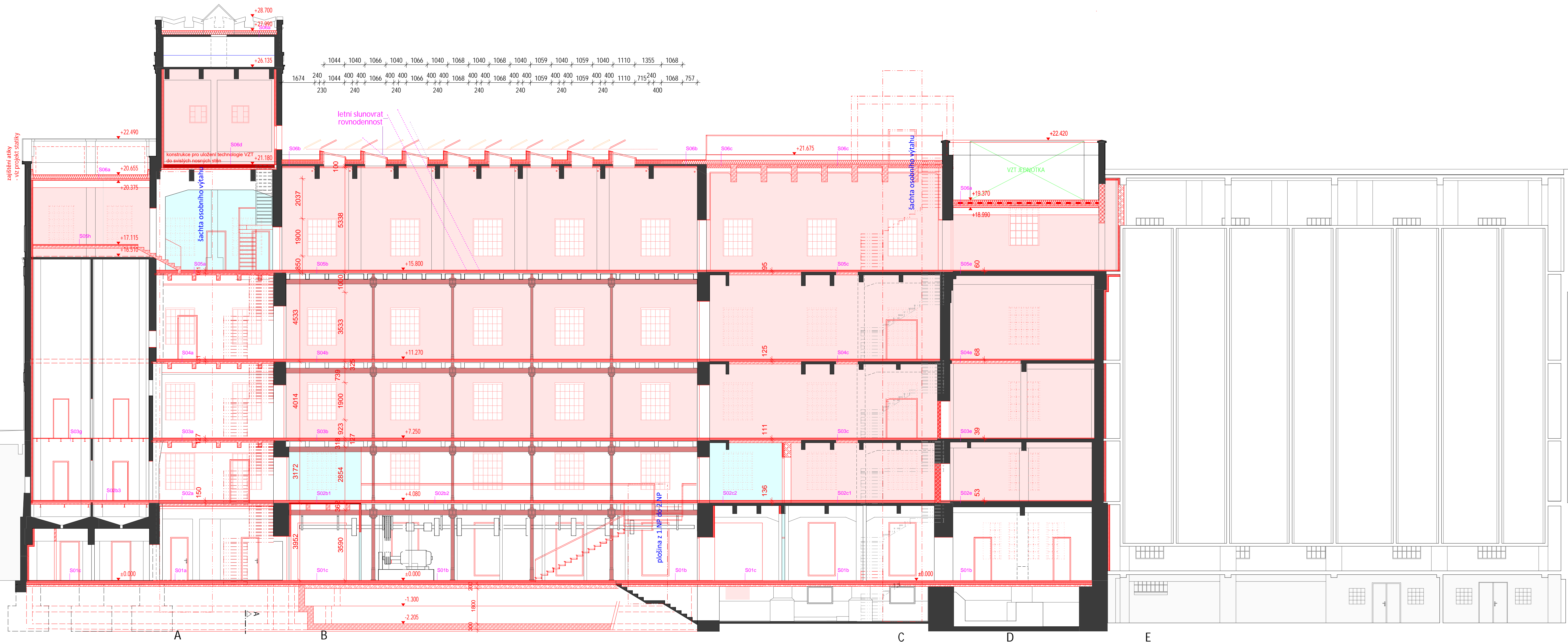
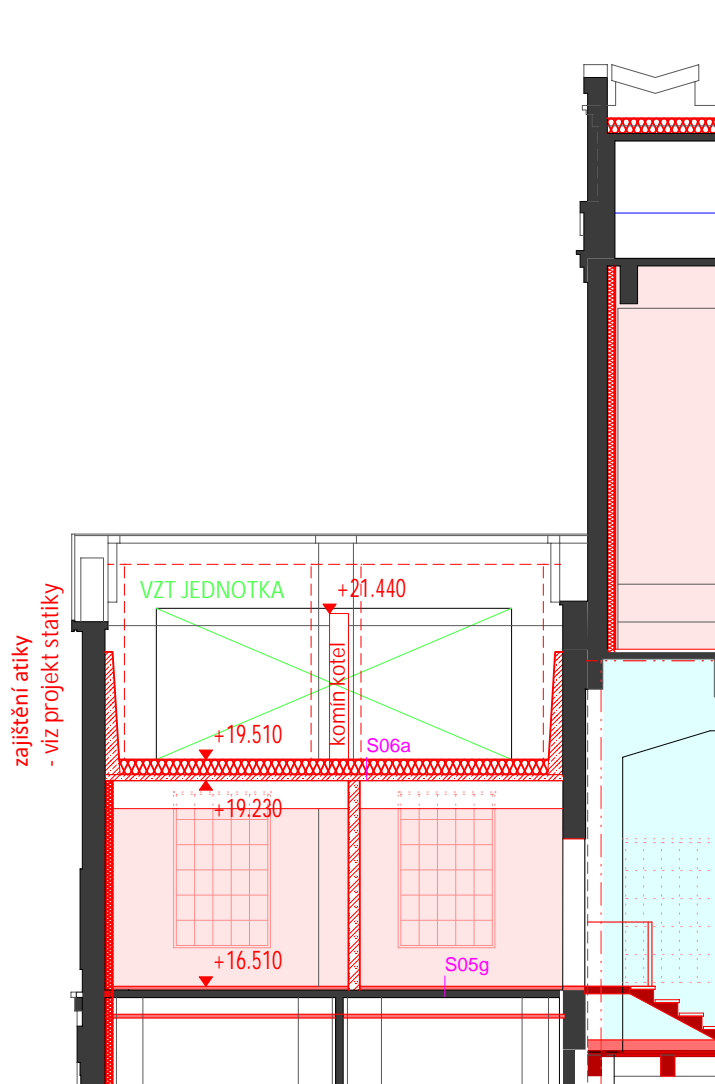
ŘEZY PŘÍČNÉ

- části stavby bez zásahů
- stávající konstrukce - celková obnova
- nové konstrukce železobetonové
- nové konstrukce z cihel plných pálených
- nové konstrukce z lehčeného zdiva
- plochy s vnitřním zateplením
- nová skladba podlahy
- skleněná příčka
- tepelné izolace
- oplaštění stávajících nosných konstrukcí SDK a pohledovým plechem na požární odolnost dle PBR

TATO DOKUMENTACE SLOŽÍ PRO ÚZEMNÍ A STAVEBNÍ ŘÍZENÍ A BEZ DOPRAČOVÁNÍ DO STUPNĚ PROVÁDĚCÍHO PROJEKTU NEMŮŽE BÝT URČENA PRO REALIZACI STAVBY
0,000 = 218,740 m.n.m.

D.1.1.24
VIII.2018
OBNOVA WINTERNITZOVÝCH AUTOMATICKÝCH MLŮV
PRO VÝCHODOČESKOU GALERII V PARDUBICÍCH

Řezy příčné - návrh
stupeň: dokumentace pro územní a stavební řízení
investor: Pardubický kraj
zodpovědný projektant: Ing. Petr Všeček, autorizovaný architekt
vypracovali: Ing. P. Všeček, Ing. Robert Václavík, Ing. arch. T. Novotná, Ing. arch. K. Menšík



ŘEZ PODÉLNÝ

- části stavby bez zásahů
- stávající konstrukce - celková obnova
- nové konstrukce železobetonové
- nové konstrukce z cihel plných pálených
- nové konstrukce z lehčeného zdiva
- plochy s vnitřním zateplením
- nová skladba podlahy
- skleněná příčka
- tepelné izolace
- oplaštění stávajících nosných konstrukcí SDK a pohledovým plechem na požární odolnost dle PBR

TATO DOKUMENTACE SLOŽÍ PRO ÚZEMNÍ A STAVEBNÍ ŘÍZENÍ A BEZ DOPRACOVÁNÍ DO STUPNĚ PROVÁDĚČHO PROJEKTU NEMŮŽE BÝT URČENA PRO REALIZACI STAVBY

0,000 = 218,740 m.n.m.

TRANSAT
ARCHITECTS
OBNOVA WINTERIZOVÝCH AUTOMATICKÝCH MLŮNÍ
PRO VÝCHODOČESKOU GALERII V PARDUBICÍCH

D.1.1.25
VIII.2018

Řez podélný - návrh M 1:100

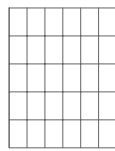
stupeň: dokumentace pro územní a stavební řízení

investor: Pardubický kraj

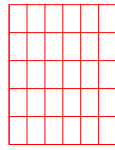
zodpovědný projektant: Ing. Petr Všeček, autorizovaný architekt

vypracovali: Ing. P. Všeček, Ing. Robert Václavík, Ing. arch. T. Novotná, Ing. arch. K. Menšík

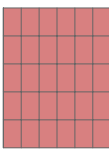
ŘEZ PODÉLNÝ F



stávající okenní výplň částečně otvíravá - ocelový rastr s jednoduchým zasklením, kompletní repase,
z vnitřní strany vloženo nové nečleněné okno, otvíravé, s dithermálním zasklením



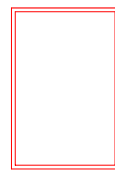
nová okenní výplň částečně otvíravá, tvořená přemístěným historickým oknem ze zrušených pozic
- ocelový rastr s jednoduchým zasklením, kompletní repase,
z vnitřní strany vloženo nové nečleněné okno, otvíravé, s dithermálním zasklením



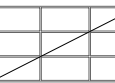
stávající okenní výplň neotvíravá - ocelový rastr s jednoduchým zasklením, kompletní repase,
z vnitřní strany vloženo zasklení sendvičovou konstrukcí



nová okenní výplň neotvíravá, tvořená přemístěným historickým oknem ze zrušených pozic, kompletní repase,
- ocelový rastr s jednoduchým zasklením
z vnitřní strany vloženo zasklení sendvičovou konstrukcí



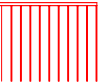
nová okenní výplň otvíravá / neotvíravá, ocelové rámy s přerušným tepelným mostem, s dithermálním zasklením



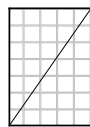
stávající okenní výplň ponechaná beze změn
obnova povrchové úpravy



kovové lamelové výplně VZT
s nátěrem v barvě původních oken



ocelové tyčové zábradlí terasy



stávající okenní výplň - luxfery - vyčištění



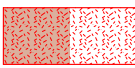
klempířské prvky - titaninek bez nátěru



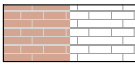
trafostanice - není součástí projektu



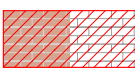
omítka brizolit (přístavba síla)
- lokální opravy nepřídržných částí injektáží k podkladu, případně náhradou novou omítkou s povrchem stejného odstínu, složení, granulometrie
- patinace doplněných částí a přechodů na stávající omítku



nová brizolitová omítka dle původní omítky (parter a markýza)
- souvrství omítky s povrchem stejného odstínu, složení, granulometrie jako stávající omítka síla



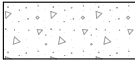
stávající lícové zdivo (červený stěp, kolem oken šedý stěp)
- odstranění velmi zvětralých nebo silně poškozených kusů cihel jen do hloubky poškození (např. 1/4 cihly)
- výskrábání rozvolněné spárovací hmoty
- doplnění cihlami stejného formátu, textury a barvy stěpu, ve vazbě dle stávajících ploch
- doplnění spárování maltou stejného odstínu, složení, textury a hloubky jako původní spáry



stávající lícové zdivo za odstraňovanou přístavbou
- šetrně sejmutí druhotné omítky
- přezdění otvorů do původních pozic cihlami stejného formátu, textury a barvy stěpu jako původní zdivo
- očistění na základě provedených zkoušek (pro odstranění vápenného závoje možno užít slabých organických kyselin apod.)
- výskrábání rozvolněné spárovací hmoty
- doplnění poškozeného zdiva cihlami stejného formátu, textury a barvy stěpu jako původní zdivo
- doplnění spárování maltou stejného odstínu, složení, textury a hloubky jako původní spáry



nová fasáda z lícových cihel
- nové zdivo z lícových cihel stejného formátu, textury a barvy stěpu jako původní zdivo
- spárování dle původní zdivo
- vazba polokřížová



stávající prvky z umělého kamene (prefabrikované římsy, atikové tvarovky, půlobloukové vlysy na věži)
- inventarizace, demontáž vybraných kusů, ostatní ponechání na místě
- odstranění velmi zvětralých nebo silně poškozených částí a kusů
- revize kotvení k fasádě, demontáž provizorního kotvení závitovými tyčemi, překotvení uvolněných prvků skrytou vlepenou nerez výztuží
- celoplošné očistění tlakovou vodou a kartáči
- hloubkové zpevnění organokřemíčitany
- sešíť prasklin a napojení doplňovaných částí nerez nebo kompozitní výztuží
- celoplošná reprofilace prvků umělým kamenem stejného odstínu, složení a textury jako povrch původních prvků a omítky pilastrů
- sjednocení povrchu patinací

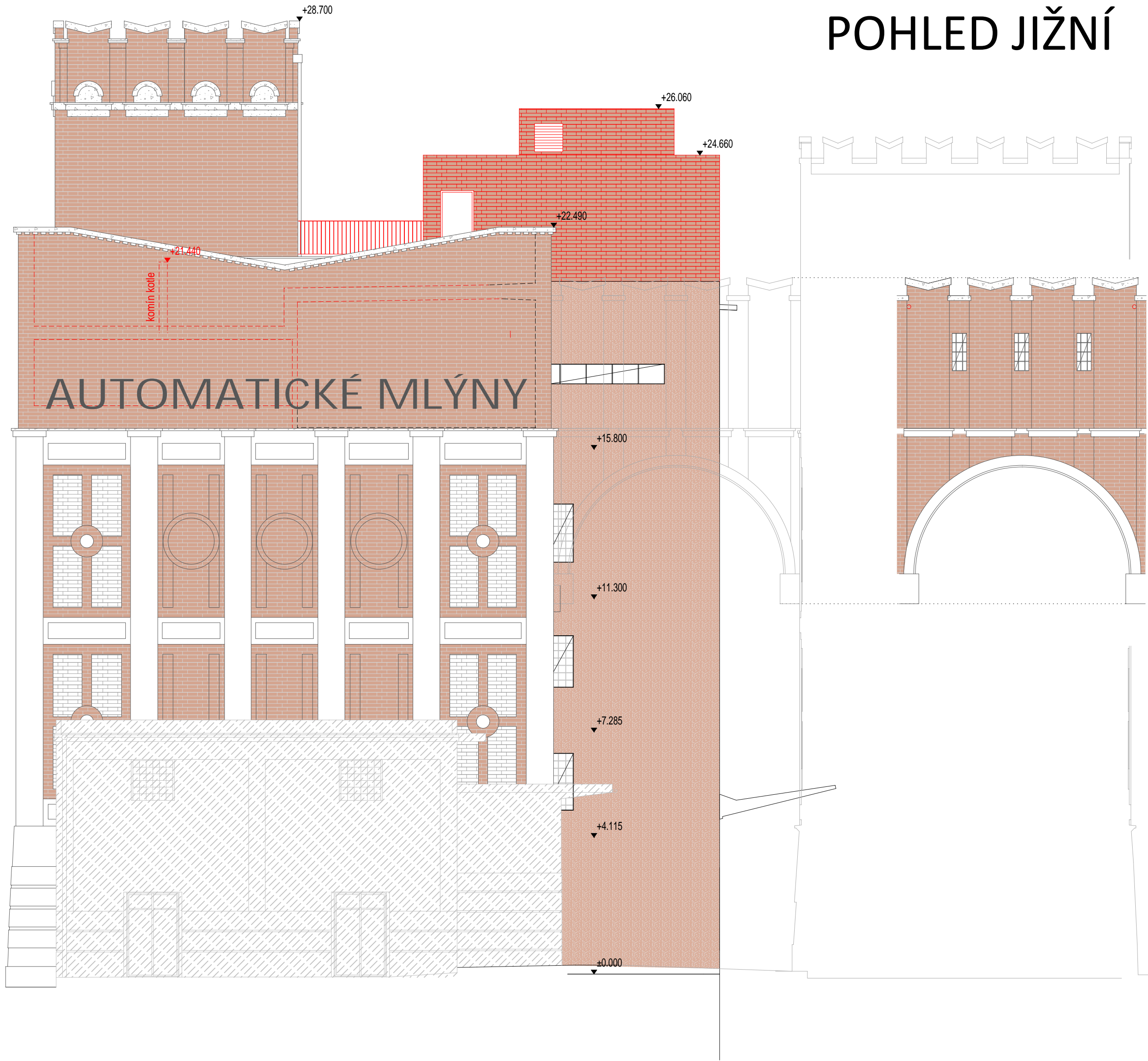


stávající omítané plochy (pilastry a patrové římsy síla, zdivo přízemí)
- odstranění nepřídržných a silně zvětralých ploch
- injektáž málo přídržných ploch
- zpevnění mírně zvětralých povrchů
- doplnění odstraněných ploch a dalších defektů souvrstvím omítky s povrchem stejného odstínu, složení, granulometrie
- patinace doplněných částí a přechodů na stávající omítku a do optické shody s umělým kamenem

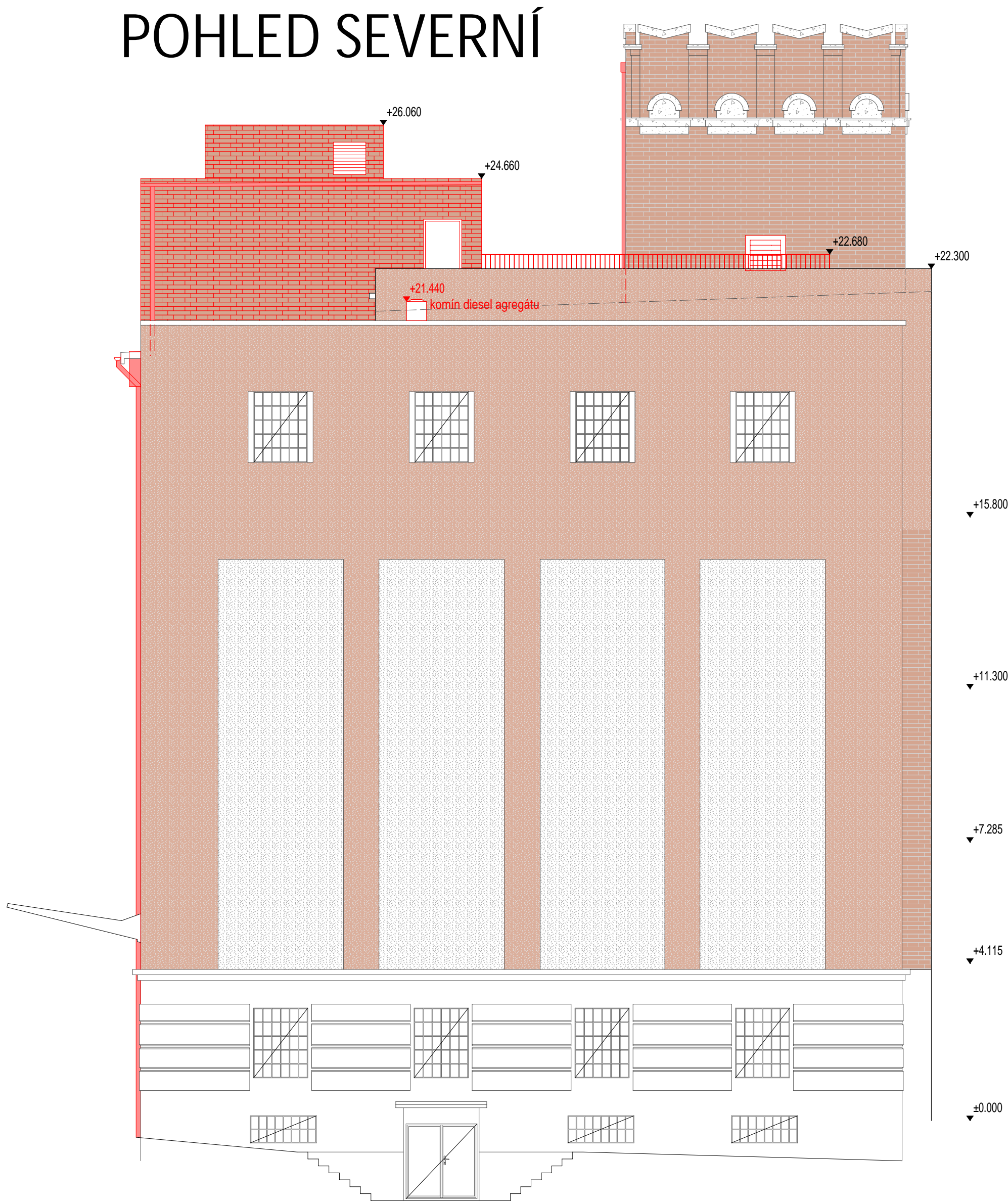


obklady z černé keramiky (portály pasáží)
- velkoplošné obkladačky černé lesklé s hladkým skelným povrchem

obnova původního nápisu



POHLED JIŽNÍ



POHLED SEVERNÍ

AUT

TATO DOKUMENTACE SLOŽÍ PRO ÚZEMNÍ A STAVEBNÍ ŘÍZENÍ A BEZ DOPRAVOVÁNÍ DO STUPNĚ
PROVÁDĚČÍHO PROJEKTU NEMŮŽE BÝT URČENA PRO REALIZACI STAVBY

0,000 = 218,740 m.n.m.

TRANSAT
ARCHITECTI
OBNOVA WINTERITZOVÝCH AUTOMATICKÝCH MLÝNŮ
PRO VÝCHODOČESKOU GALERII V PARDUBICÍCH

D.1.1.26
VIII.2018

Pohled jižní a severní - návrh M 1:100
stupeň: dokumentace pro územní a stavební řízení
investor: Pardubický kraj
zodpovědný projektant: Ing. Petr Všecký, autorizovaný architekt
vypracovali: Ing. P. Všecký, Ing. Robert Václavík, Ing. arch. T. Novotná, Ing. arch. K. Menšík

POHLED VÝCHODNÍ



Traťostanice
(výhledově k odstranění po přesunu kapacit,
není součástí tohoto projektu)

POHLED ZÁPADNÍ

